

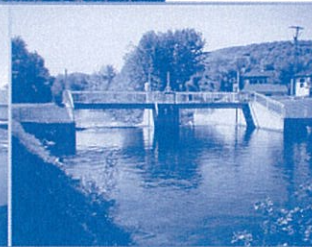
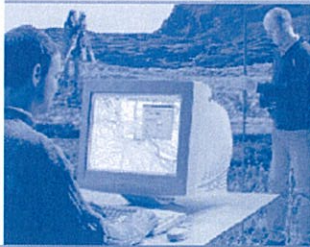
# Rivières

## **L'Assomption et Ouareau**

Municipalité de Saint-Paul



Programme de détermination des cotes de crues



**CENTRE D'EXPERTISE HYDRIQUE DU QUÉBEC**

**DIRECTION DE L'EXPERTISE HYDRIQUE ET DE LA GESTION  
DES BARRAGES PUBLICS**

**PROGRAMME DE DÉTERMINATION DES COTES DE CRUES  
DE RÉCURRENCE DE 20 ANS ET DE 100 ANS (PDCC)**

**Rivière L'Assomption  
Rivière Ouareau  
Municipalité de Saint-Paul**

**PDCC 14-002**

*Original signé par :*

**Préparé par :**

\_\_\_\_\_  
**Charles Poirier, ing.**

**Approuvé par :**

\_\_\_\_\_  
**Katia Tremblay, ing.**

**Juin 2004**

**Tableau 9 : Distance entre les sections - Rivières L'Assomption et Ouareau à Saint-Paul**

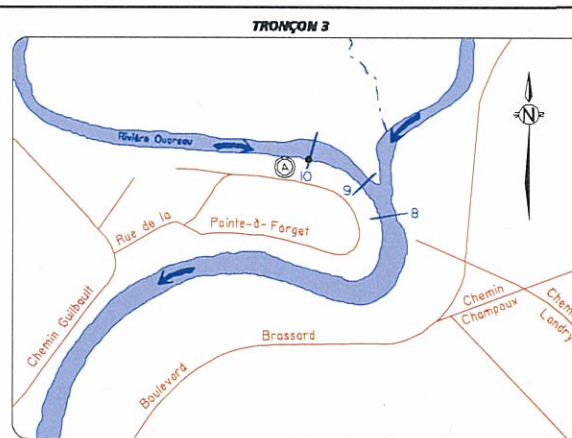
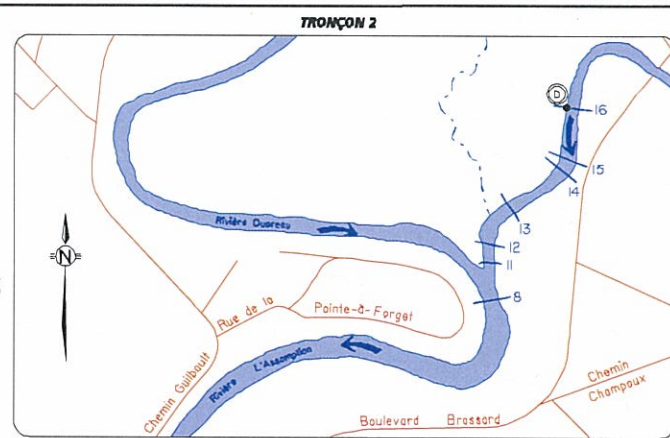
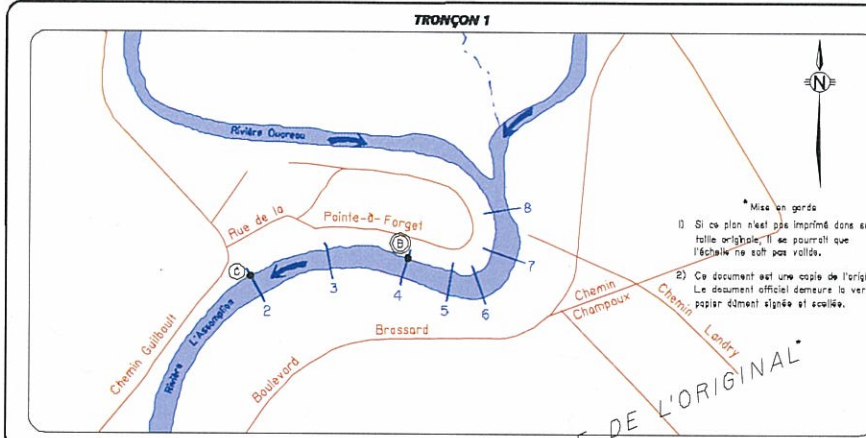
Section	Distance entre les sections (m)	Distance cumulée (m)	Commentaires
<b><u>Tronçon 1</u></b>			
2	0,00	0,00	Aval du tronçon
3	168,62	168,62	
4	169,81	338,43	
5	103,82	442,25	
6	66,36	508,61	
7	87,94	596,55	
8	98,05	694,60	Amont du tronçon
<b><u>Tronçon 3</u></b>			
8	0,00	0,00	Aval du tronçon
9	95,00	95,00	
10	134,76	229,76	Amont du tronçon

**Tableau 9 (suite): Distance entre les sections - Rivières L'Assomption et Ouareau à Saint-Paul**

Section	Distance entre les sections (m)	Distance cumulée (m)	Commentaires
<b><u>Tronçon 2</u></b>			
8	0,00	0,00	Aval du tronçon
11	81,76	81,76	
12	41,63	123,39	
13	94,09	217,48	
14	140,07	357,55	
15	28,81	386,36	
16	112,70	499,06	Amont du tronçon

**Tableau 13 : Cotes de crues de récurrence de 2 ans, de 20 ans et de 100 ans - Rivières  
L'Assomption et Ouareau à Saint-Paul**

<b>Section</b>	<b>2 ans (m)</b>	<b>20 ans (m)</b>	<b>100 ans (m)</b>
2	13,10	14,71	15,10
3	13,13	14,75	15,14
4	13,17	14,79	15,19
5	13,18	14,84	15,26
6	13,22	14,89	15,31
7	13,24	14,93	15,34
8	13,25	14,92	15,33
9	13,27	14,94	15,36
10	13,30	14,97	15,38
11	13,31	15,02	15,43
12	13,32	14,99	15,40
13	13,34	15,03	15,44
14	13,37	15,06	15,47
15	13,38	15,08	15,49
16	13,39	15,09	15,51

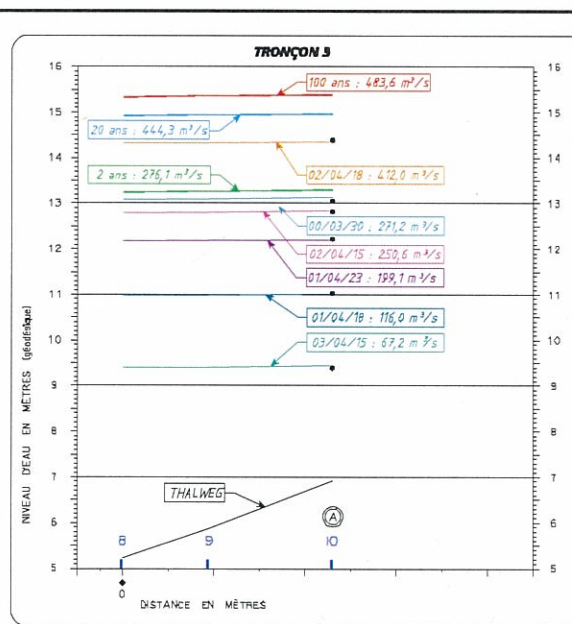
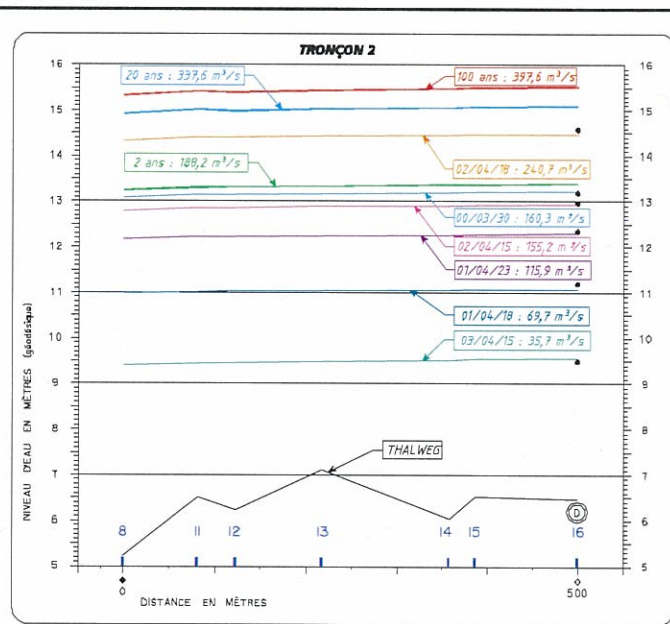
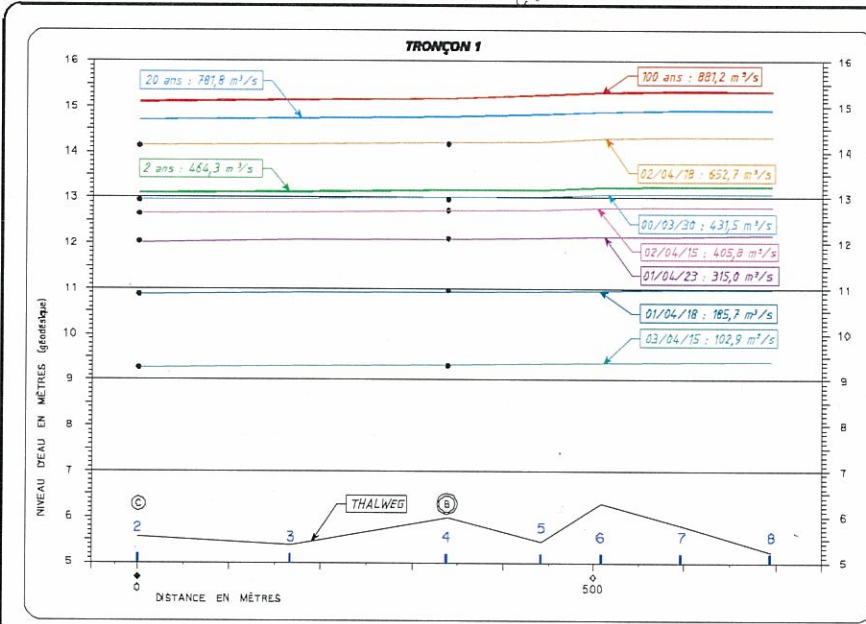


**FIGURE 3**  
 VUE EN PLAN DES RIVIÈRES L'ASSOMPTION ET OUAREAU  
 ET LOCALISATION DES SECTIONS TRANSVERSALES  
 ET DES SITES D'OBSERVATION DE NIVEAUX D'EAU

LEGENDE :

- Rouge : Route
- Bleu : Section transversale
- Pointillés : Autre cours d'eau
- Flèche bleue : Sens de l'écoulement
- Cercle blanc : Site d'observation de niveaux d'eau
- Cercle gris : Site d'observation de niveaux d'eau et de jaugeage

Échelle : 1 : 10 000

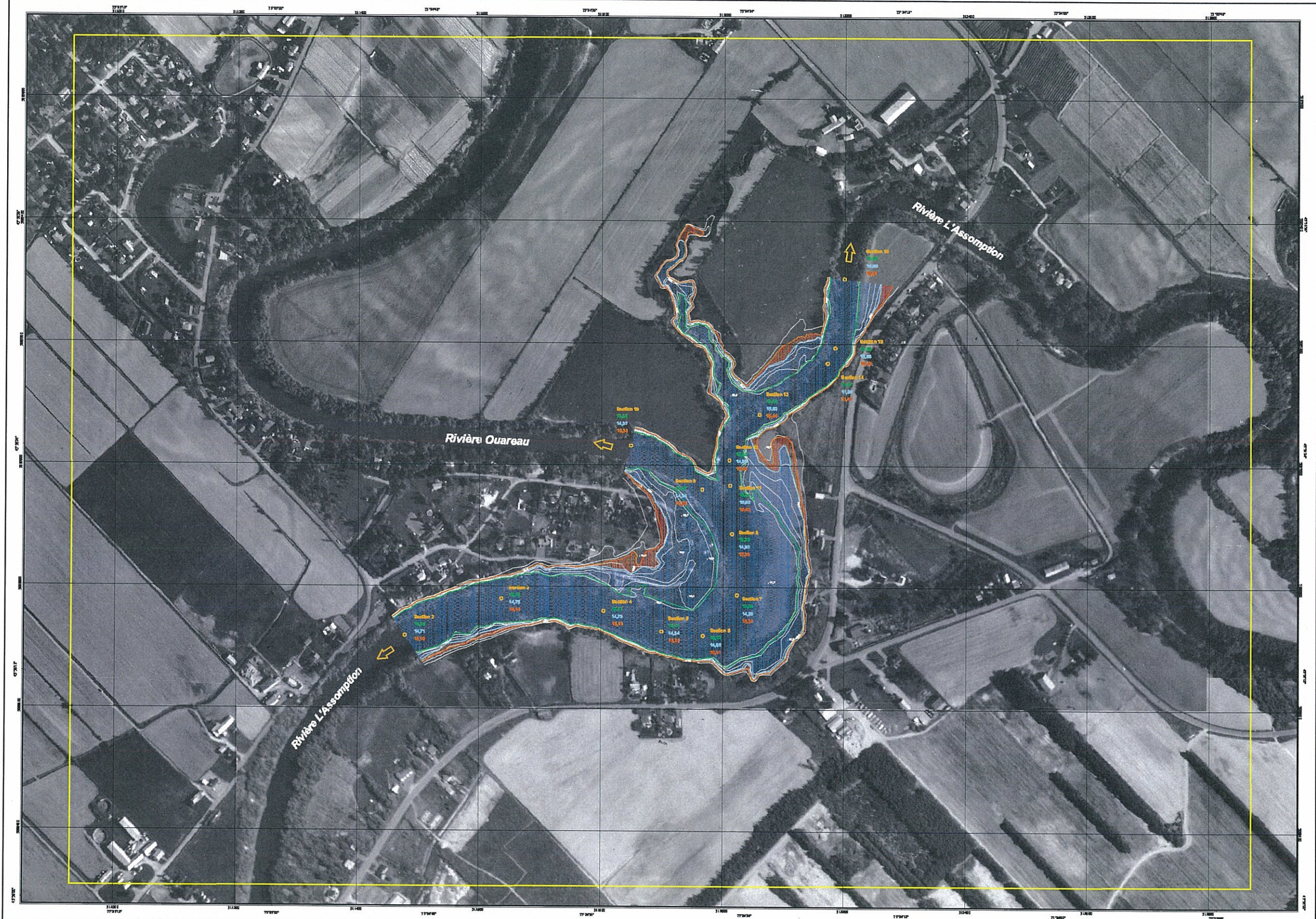


**FIGURE 4**  
 PROFIL DES PLANS D'EAU  
 DES RIVIÈRES L'ASSOMPTION ET OUAREAU

LEGENDE :

- Rouge : Profil du plan d'eau de récurrence de 100 ans
- Bleu : Profil du plan d'eau de récurrence de 20 ans
- Vert : Profil du plan d'eau de récurrence de 2 ans
- Noir : Thalweg
- Point noir : Section transversale
- Point noir : Niveau d'eau observé
- Cercle blanc : Site d'observation de niveaux d'eau
- Cercle gris : Site d'observation de niveaux d'eau et de jaugeage
- Point noir : Distance en mètres

ÉCHELLE HORIZONTALE : 1 : 5000  
 ÉCHELLE VERTICALE : 1 : 100



**Programme de délimitation des zones de zones de récréation de 20 ans et de 100 ans (PDC)**  
 Réaménagement de la plaine inondable

**Limite de la plaine inondable**

- 7 ans
- 10 ans
- 100 ans
- Zone de grand inondation
- Zone de petite inondation
- Zone de très petite inondation
- Zone de très petite inondation

**Zone de zones de récréation**

- Station 1 à Station 10
- Station 11 à Station 12

**Éléments de récréation**

- Zone de récréation
- Zone de récréation

**Autre à l'extérieur**

Cette zone est située à l'extérieur du périmètre de la plaine inondable. Elle est soumise à des règles d'occupation du territoire et de récréation distinctes de celles qui s'appliquent à l'intérieur de la plaine inondable.

Le plan de réaménagement de la plaine inondable vise à améliorer la qualité de vie des citoyens et à protéger les biens et les personnes qui y résident. Il s'agit d'un processus continu qui sera révisé et mis à jour au fil du temps.

**Orthophotographie**

Orthophotographie à jour et corrigée pour les déformations géométriques et radiométriques. Elle est basée sur des données de télédétection par satellite et est utilisée pour la planification et le suivi des projets.

**Résumé géographique**

Le site est situé dans la plaine inondable de la Rivière L'Assomption et de la Rivière Ouareau. Il est entouré par des zones résidentielles et commerciales. Le projet vise à améliorer la sécurité et la qualité de vie des citoyens qui y résident.

**Intégration**

Le projet est intégré avec les autres projets de réaménagement de la plaine inondable et avec les autres projets de développement du territoire. Il est également intégré avec les autres projets de réaménagement de la plaine inondable et avec les autres projets de développement du territoire.

**Éléments de récréation**

Station 1 à Station 10

Station 11 à Station 12

**Éléments de récréation**

Station 1 à Station 10

Station 11 à Station 12

**Éléments de récréation**

Station 1 à Station 10

Station 11 à Station 12