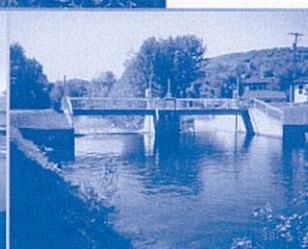
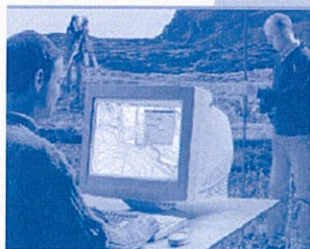


Rivière **Ouareau**

Municipalité de Crabtree



Programme de détermination des cotes de crues



CENTRE D'EXPERTISE HYDRIQUE DU QUÉBEC

**SERVICE DE LA CONNAISSANCE ET DE L'EXPERTISE
HYDRIQUE**

**PROGRAMME DE DÉTERMINATION DES COTES DE CRUES
DE RÉCURRENCE DE 20 ANS ET DE 100 ANS (PDCC)**

**Rivière Ouareau
Municipalité de Crabtree**

PDCC 14-007

Original signé par :

Préparé par :

Jean Francoeur, ing., M.Sc.

Approuvé par :

Katia Tremblay, ing.

Décembre 2003

Tableau 6 (suite) : Résumé des relevés hydrométriques - Rivière Ouareau à Crabtree

Site	Distance cumulée (m)	Niveau d'eau (m)			
		2002-04-09	2002-04-16	2002-04-17	2002-04-18
1	0	30,12	30,20	30,28	30,43
2	194	30,10	30,21	30,28	30,42
3	912	30,09	30,24	30,35	30,53
4	1152	31,47*	31,70*	31,71*	31,74*
5	1326	30,15	30,64	30,79	30,92
6	1544	30,17	30,89	31,10	31,25
7	2170	31,68	31,42	32,66	32,80
Débit jaugé en amont du site 7 ($m^3 s^{-1}$)		18,6	199,2	290,3	345,2

* Mesures prises sur la rivière Rouge à environ 100 mètres de sa confluence avec la rivière Ouareau.

Tableau 8 : Cotes de crues considérées comme équivalentes à la zone de grand courant - Rivière Ouareau à Crabtree

Site	Cote de crue considérée comme équivalente à la zone de grand courant (m)
1	30,61
2	30,61
3	30,61

Tableau 9 : Cotes de crues de récurrence de 2 ans, de 20 ans et de 100 ans - Rivière Ouareau à Crabtree

Site	2 ans (m)	20 ans (m)	100 ans (m)
4	30,67	30,78	30,80
5	30,71	30,90	30,93
6	30,97	31,23	31,27
7	32,48	32,79	32,84

FIGURE 2

**VUE EN PLAN DE LA RIVIÈRE OUAÏREAU
ET LOCALISATION DES SITES D'OBSERVATION
DE NIVEAUX D'EAU**

- 1) Si ce plan n'est pas imprimé dans sa version originale, il se pourrait que l'échelle ne soit pas valide.
- 2) Ce document est une copie de l'original. Le document officiel demeure la version papier dûment signée et scellée.

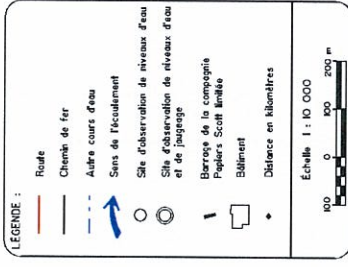
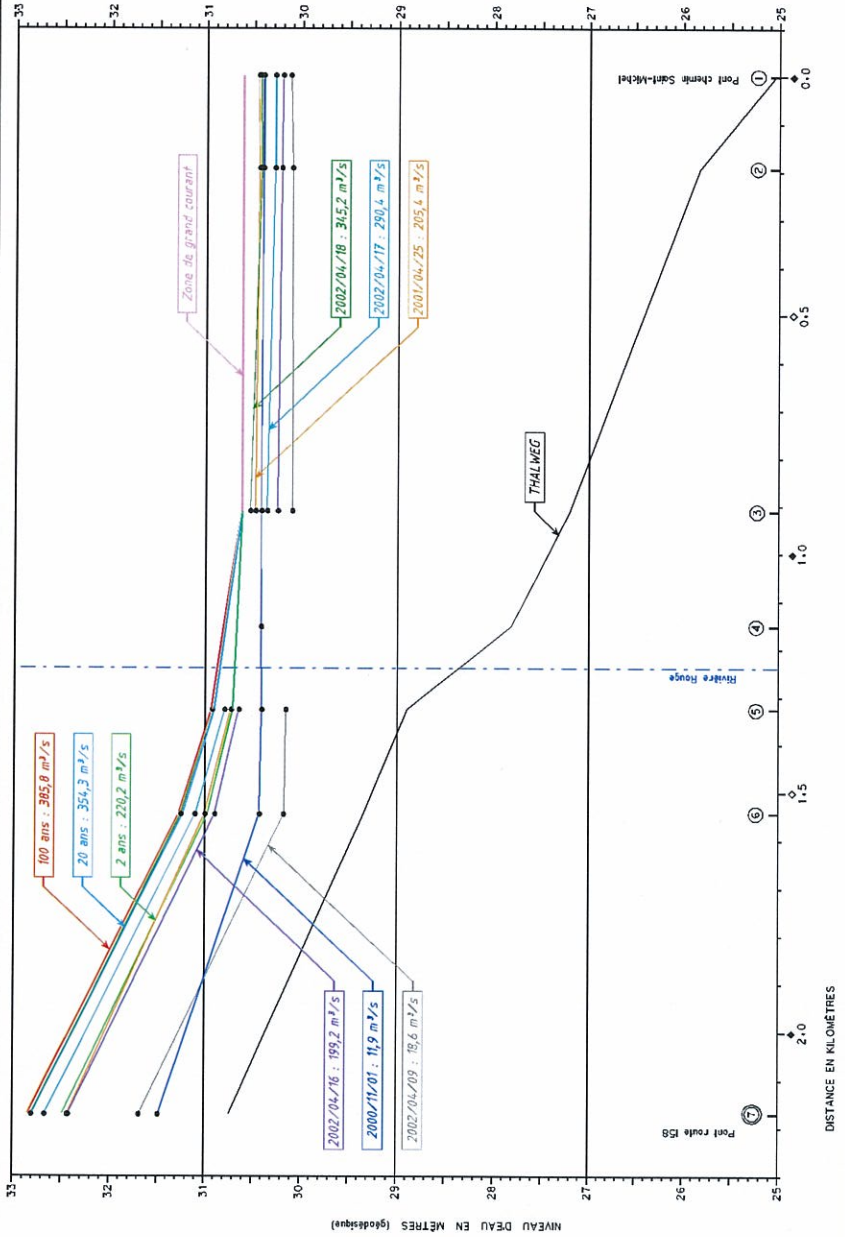
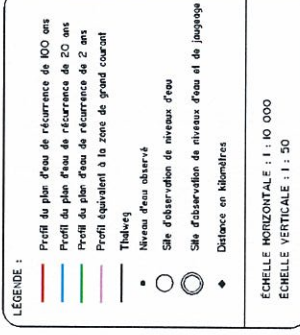


FIGURE 3

**PROFIL DES PLANS D'EAU
DE LA RIVIÈRE OUAÏREAU**



N. B. : Voir la figure 4 pour un agrandissement du profil des plans d'eau de récurrence de 2 ans, de 20 ans et de 100 ans.

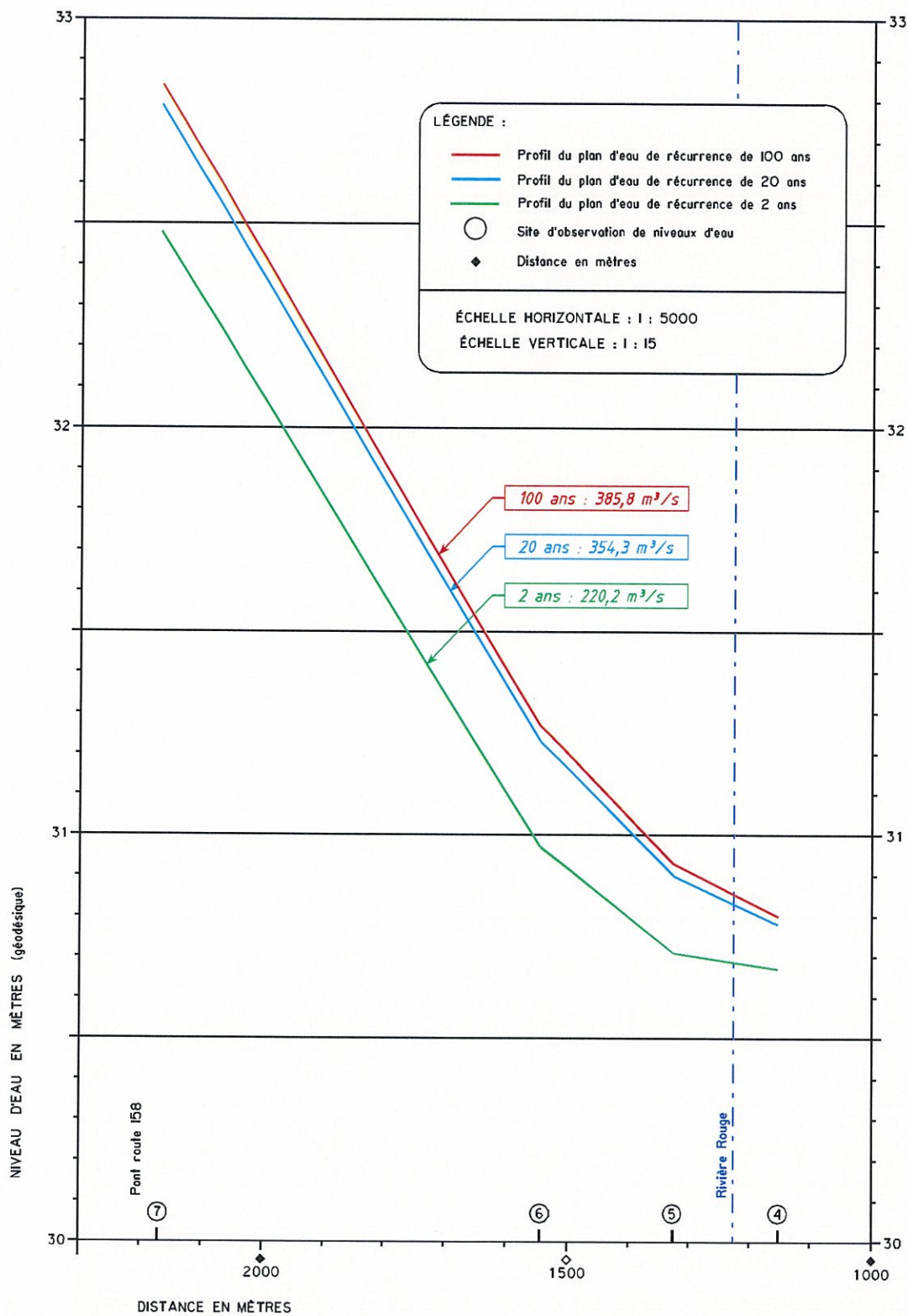
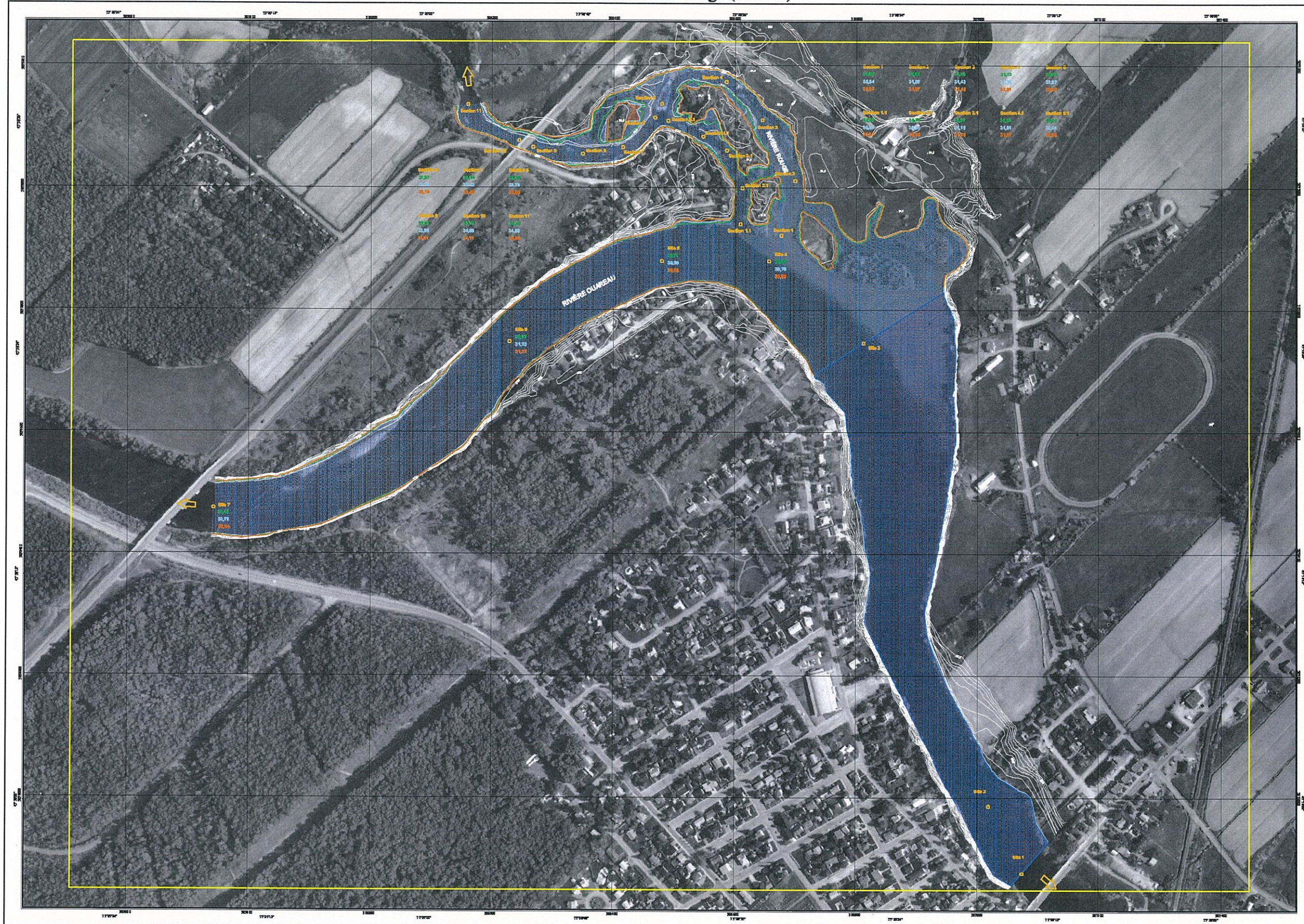


FIGURE 4

AGRANDISSEMENT DU PROFIL DES PLANS D'EAU DE RÉCURRENCE DE 2 ANS, DE 20 ANS ET DE 100 ANS

DE LA RIVIÈRE OUAREAU

SECTEUR EN AMONT DE LA RIVIÈRE ROUGE



Programme de réhabilitation des rivières de protection de 20 ans et de 100 ans (POC) - Réhabilitation de la plaine inondable

31H14-020-1801-S

Le plan Ouareau et Rouge (Crabtree)

Lignes de la plaine inondable

- 2 ans
- 10 ans
- 25 ans
- 50 ans
- 100 ans

Zone de grand écoulement

- 0,50 m/s
- 0,75 m/s
- 1,00 m/s
- 1,25 m/s
- 1,50 m/s

Zone de faible écoulement

- 0,25 m/s
- 0,50 m/s
- 0,75 m/s
- 1,00 m/s
- 1,25 m/s
- 1,50 m/s

Modèle

- P101-100
- Donnée de rive de la plaine inondable
- Donnée de rive de la plaine

Le plan Ouareau et Rouge (Crabtree) - 10/10/2013

Acte 3 - Préambule

Cette étude est prévue à l'acte 3 du règlement municipal. Elle a pour but de déterminer les zones de protection des biens et des personnes contre les inondations de la plaine inondable de la rivière Ouareau et Rouge. Elle vise à identifier les zones de protection des biens et des personnes contre les inondations de la plaine inondable de la rivière Ouareau et Rouge. Elle vise à identifier les zones de protection des biens et des personnes contre les inondations de la plaine inondable de la rivière Ouareau et Rouge.

Orthophotographie

Orthophotographie à échelle de 1:10 000, datant de 2013. Elle a été corrigée pour les déformations géométriques et les déformations radiométriques. Elle a été corrigée pour les déformations géométriques et les déformations radiométriques. Elle a été corrigée pour les déformations géométriques et les déformations radiométriques.

Éléments

Surface de la plaine inondable : 100 000 m². Elle a été corrigée pour les déformations géométriques et les déformations radiométriques. Elle a été corrigée pour les déformations géométriques et les déformations radiométriques. Elle a été corrigée pour les déformations géométriques et les déformations radiométriques.

Données

Données : Orthophotographie, Plan de protection des biens et des personnes contre les inondations de la plaine inondable de la rivière Ouareau et Rouge, Plan de protection des biens et des personnes contre les inondations de la plaine inondable de la rivière Ouareau et Rouge.

Conclusion

Le plan de protection des biens et des personnes contre les inondations de la plaine inondable de la rivière Ouareau et Rouge a été élaboré en fonction des données et des éléments mentionnés ci-dessus. Il vise à identifier les zones de protection des biens et des personnes contre les inondations de la plaine inondable de la rivière Ouareau et Rouge.