

COMM-006

RECONSTRUCTION DU PONT AU-DESSUS DES VOIES FERRÉES SUR LE BOULEVARD SAINTE-ANNE, À JOLIETTE Début des travaux de reconstruction du pont

Saint-Jérôme, le 14 mai 2018 - Le ministère des Transports, de la Mobilité durable et de l'Électrification des transports informe les usagers de la route que le projet majeur de reconstruction du pont au-dessus des voies ferrées sur le boulevard Sainte-Anne à Joliette débutera dans les prochains jours.

Ces travaux nécessiteront la fermeture complète du boulevard Sainte-Anne, entre les rues Richard et Garneau, à compter du 22 mai, et ce, pour une période approximative de 30 semaines.

Travaux pouvant occasionner du bruit

Il est à noter que des travaux de démolition sont prévus de jour et de nuit et ce qui occasionnera inévitablement du bruit dans le secteur. Ils se dérouleront selon l'horaire suivant :

- 29 mai, entre 2 h et 16 h;
- 31 mai, entre 2 h et 16 h;
- 2 juin, entre 2 h et 18 h.

D'autres travaux de démolition sont à prévoir de jour pendant et après ces périodes.

ENTRAVES ET GESTION DE LA CIRCULATION

Détour pour les véhicules légers

Pendant la réalisation des travaux de reconstruction du pont, le chemin de détour prévu s'effectuera via les rues Baby, Saint-Charles-Borromée nord et Papineau.

Détour pour les véhicules lourds

Les véhicules lourds devront emprunter la rue Saint-Charles-Borromée nord, le boulevard Manseau, la rue Beaudry et la rue Papineau.

Détour pour les piétons et cyclistes

Le pont sera également fermé aux piétons et aux cyclistes. Les piétons devront emprunter les rues Richard, Saint-Charles-Borromée nord et Garneau. Le détour pour les cyclistes se fera par les rues Richard, Saint-Charles-Borromée nord, Hélène-Boullé, du Juge-Guibault et Garneau.

Service de navette pour piétons

Un service de navette sera mis à la disposition des piétons. Celle-ci sera accessible aux personnes à mobilité réduite et sera en fonction en continu, aux 5 à 10 minutes, selon l'horaire suivant :

- du lundi au mercredi, entre 7 h 30 et 18 h;
- du jeudi au vendredi, entre 7 h 30 et 20 h;
- du samedi au dimanche, entre 9 h et 17 h.

Notons que, dans le but d'informer les citoyens et usagers de la route, toutes les informations à jour, quant à l'échéancier et à l'avancement des travaux, seront diffusées sur le site Internet de la ville de Joliette : www.ville.joliette.qc.ca.

Soyez assurés que le Ministère est conscient des inconvénients causés par cette fermeture complète et remercie les usagers de la route de leur compréhension et de leur patience.

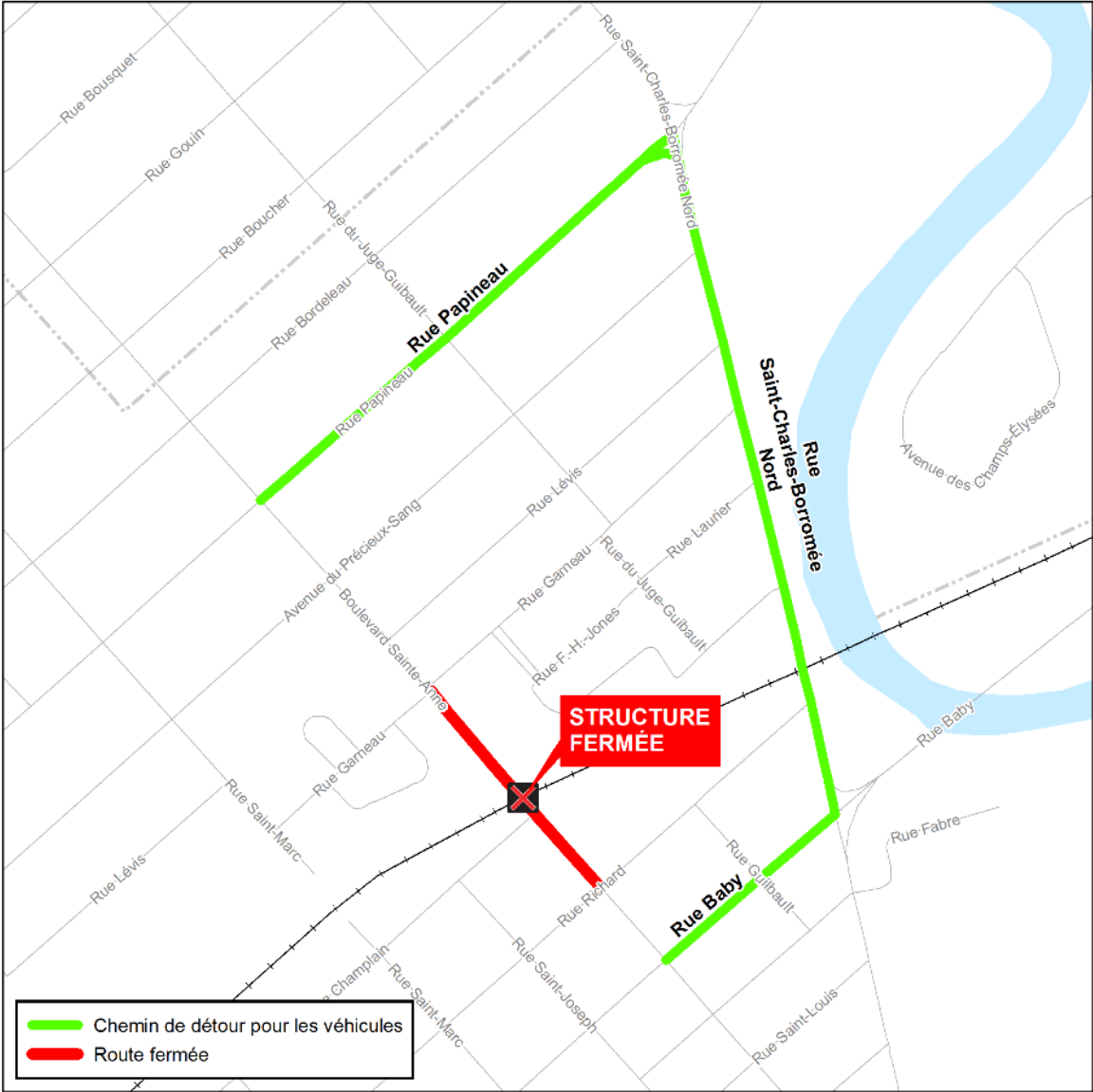
De 2018 à 2020, plus de 4,8 milliards de dollars seront investis sur le réseau routier québécois, où plus de 2 000 chantiers seront en activité, créant plus de 31 000 emplois. Afin de planifier adéquatement vos déplacements, informez-vous sur les entraves en cours et à venir en consultant le [Québec 511](#). Pour la sécurité des usagers de la route et celle des travailleurs, le respect de la signalisation en place est essentiel.

-30-

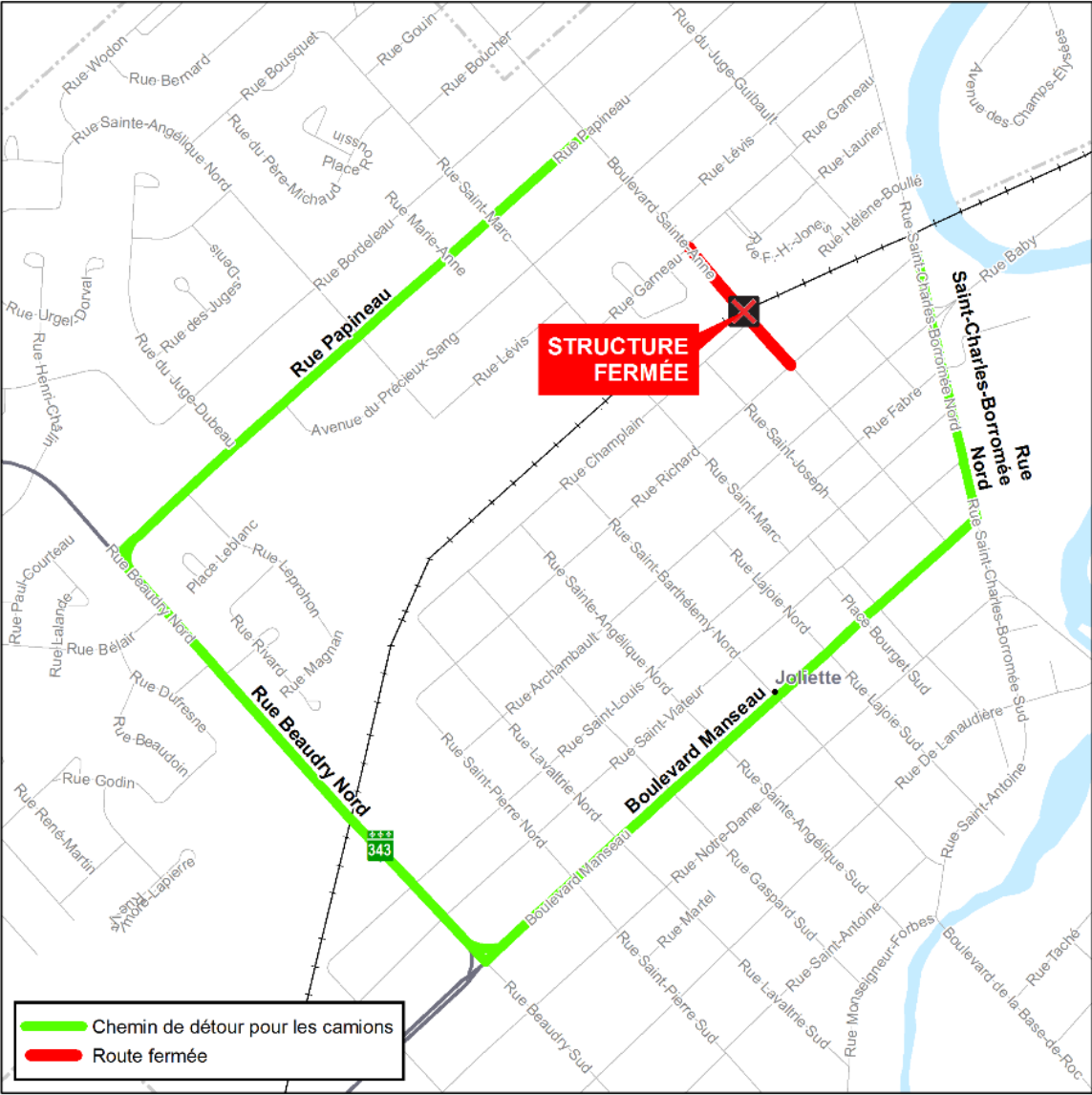
Source : Module de communication
Direction générale des Laurentides-Lanaudière
Ministère des Transports, de la Mobilité durable
et de l'Électrification des transports
Tél. : 450 569-3057
Ligne médias : 1 866 341-5724

Annexe - Chemins de détour

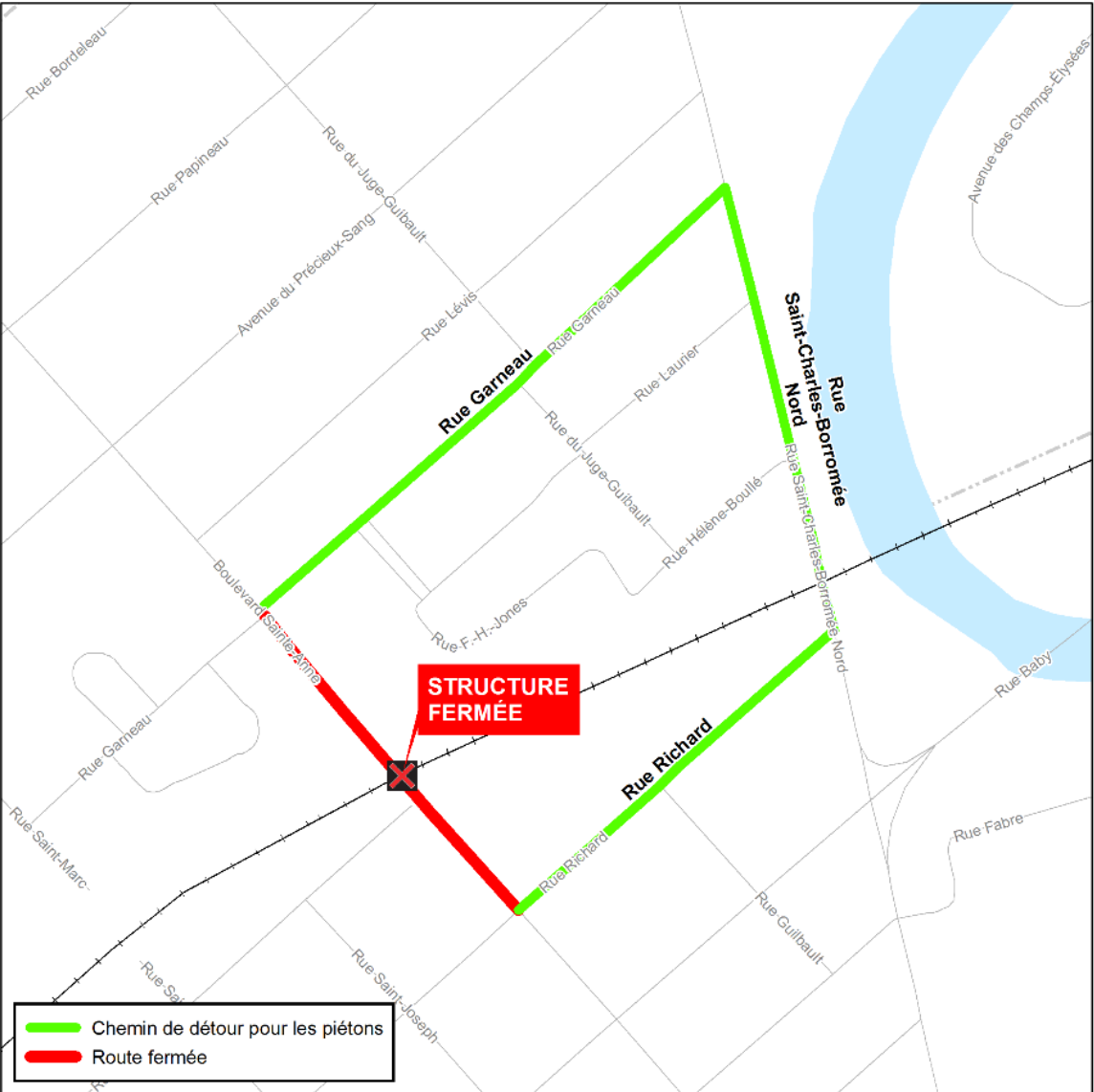
Détour pour les véhicules légers



Détour pour les véhicules lourds



Détour pour les piétons



Détour pour les cyclistes

